



**KATALOG RŮŽÍ**  
**Půdopokryvné růže**  
**04-2026**



## **Růže pro mě - zasadím a funguje to**

Posláním společnosti PharmaRosa s.r.o. je zpřístupnit po celé Evropě ty nejkrásnější a nejvýjimečnější zahradní růže světa – pro Vás. Cílem našeho programu je uchovat hodnotu starých, vzácných růží, podpořit vznik nových odrůd a nabídnout ty nejkrásnější a nejodolnější růže všem, kteří si přejí ve své zahradě pěstovat nádherné, zdravé a dlouhověké růže.

### **Co to pro Vás znamená jako milovníka růží nebo zahrady?**

#### **Dostupnost vzácných a výjimečných růží**

V naší nabídce najdete mnoho historických či sbírkových růží, k jejichž zachování přispěli nadšení sběratelé růží a majitelé rozárií. Tyto odrůdy Vám nabízíme jako dědictví, označené jejich jménem.

#### **Průběžně se rozšiřující nabídka moderních růží**

Najdete u nás i nejnovější odrůdy našich šlechtitelských partnerů, které se vyznačují mimořádnou okrasnou hodnotou, odolností a udržitelným pěstováním – přímo od pěstitele.

#### **Výsledky udržitelného, environmentálně odpovědného pěstování růží**

Všechny naše růže jsou pravokořenné, vegetativně množené rostliny, které vznikají s nižší spotřebou zdrojů, bez chemie a ekologicky šetrným způsobem. Do rukou se Vám dostává produkt udržitelného zahradnického modelu.

#### **Spolehlivá kvalita přímo od producenta**

Růže nejen nabízíme k prodeji, ale také dbáme na to, aby skutečně odpovídaly kvalitě, kterou slibujeme: jsou zdravé, dlouhověké a přesně takové, jaké vidíte na fotografiích.

#### **Komunita pro růže**

Účastníci našeho programu – sběratelé, šlechtitelé, zahradnictví a prodejci – společně pracují na tom, abyste si domů mohl(a) odnést ty nejkrásnější a nejhodnotnější růže. Když u nás nakupujete, nezískáváte jen rostlinu, ale také příběh, tradici a závazek.

Naše láska k růžím nás spojuje. Objevte naši nabídku, staňte se součástí této výjimečné zahradnické komunity a proměňte svou zahradu v živou svatyni růží!



**Alba Meilandina®**

bílá - půdopokryvná růže  
90-150 cm  
růže bez vůně - bez cititelné vůně  
Marie - Louise Meiland



**Ännchen Müller**

růžová - půdopokryvná růže  
70-110 cm  
růže s jemnou, tlumenou vůní - s nádechem sladkosti  
Johann Christoph Schmidt



**Apache®**

červená - půdopokryvná růže  
50-90 cm  
velmi slabě voňavá, sotva cititelná růže - klasický,  
růžový charakter  
Tim - Hermann Kordes



**Barfai®**

krémově-bílá - půdopokryvná růže  
30-60 cm  
bezvoňná růže - bez výrazné vůně  
Beatrice Barni



**Bessy™**

oranžová - půdopokryvná růže  
40-60 cm  
jemně, nenápadně vonící růže - jemně nasládlá vůně  
Interplant Roses



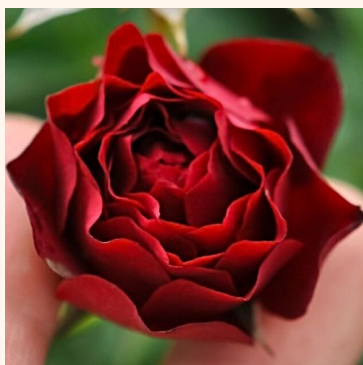
**Blush™ Pixie®**

růžová - půdopokryvná růže  
18-35 cm  
velmi slabá, pouze zblízka cititelná vůně růže - popis  
vůně není k dispozici  
Biljana Božanić Tanjga



**Budai Lina emléke**

světle-růžová - půdopokryvná růže  
30-60 cm  
růže bez vůně - bez cititelné vůně  
Győry Szilveszter



**Coral™**

tmavě-červená - půdopokryvná růže  
35-60 cm  
růže s velmi slabou, sotva cititelnou vůní - lehké,  
ovocné  
Biljana Božanić Tanjga



**Diamant®**

bílá - půdopokryvná růže  
45-80 cm  
růže bez vůně - bez cititelné vůně  
Wilhelm Kordes III.



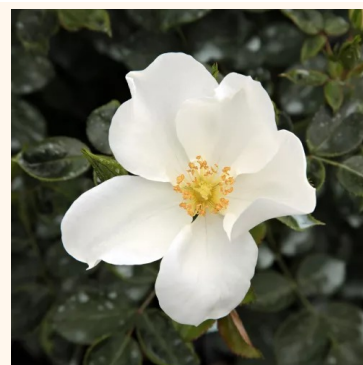
**Easy Cover®**

růžová - půdopokryvná růže  
25-50 cm  
velmi slabě vonná, sotva cítitelná růže - mírně sladký  
nádech  
L. Pernille Olesen, Mogens Nyegaard Olesen



**Enceladus**

červená - půdopokryvná růže  
50-85 cm  
silně vonná, dlouhotrvající růže - citronová, medová  
Discovered by - pharmaROSA®



**Escimo®**

bílá - půdopokryvná růže  
60-100 cm  
růže s velmi slabou, sotva cítitelnou vůní - klasický,  
růžový charakter  
Wilhelm Kordes III.



**Fairy Dance**

červená - půdopokryvná růže  
35-50 cm  
velmi slabě vonící, sotva cítitelná růže - jemně ovocné  
aroma  
Jack E. Harkness



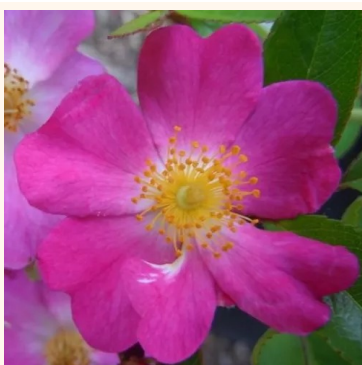
**Fairy Dust**

bílá - půdopokryvná růže  
40-60 cm  
středně intenzivní, dobře cítitelná růže - jemně nasládlá  
vůně  
Christian Evers



**Fairy Rouge**

červená - půdopokryvná růže  
60-95 cm  
růže s velmi slabou, sotva cítitelnou vůní - jemná,  
nasládlá vůně  
Ralph S. Moore



**Fil des Saisons®**

růžová - půdopokryvná růže  
30-55 cm  
velmi slabě, téměř necítitelně vonící růže - jemný,  
něžný charakter  
Ann Velle Boudolf



**Gärtnerfreude®**

malinově-červená - půdopokryvná růže  
40-65 cm  
růže s velmi slabou, sotva cítitelnou vůní - popis vůně  
není k dispozici  
Wilhelm Kordes III.



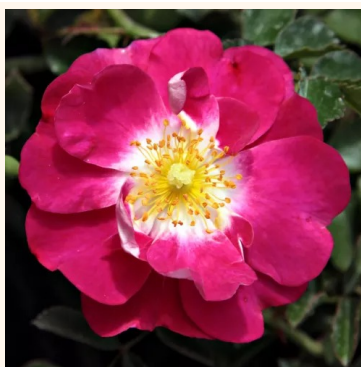
**Gaudy™**

růžovo-bílá - půdopokryvná růže  
40-75 cm  
velmi slabě vonná, sotva cítitelná růže - jemně růžový  
charakter  
Biljana Božanić Tanjga



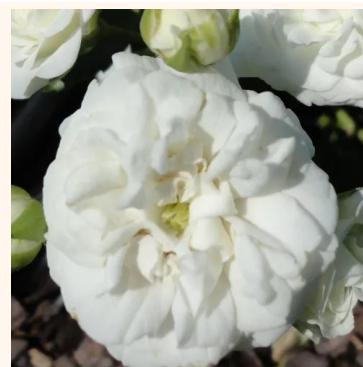
**Hello®**

tmavě-červená - půdopokryvná růže  
60-90 cm  
růže bez vůně - bez cititelné vůně  
Alain Antoine Meilland



**Hyperion**

purpurová - půdopokryvná růže  
90-150 cm  
středně intenzivní, dobře cititelná růže - čerstvá,  
citrusová vůně  
Discovered by - pharmaROSA®



**Icy Drift®**

bílá - půdopokryvná růže  
30-55 cm  
růže s velmi slabou, sotva cititelnou vůní - mírně sladká  
vůně  
Alain Meilland



**Innocencia®**

bílá - půdopokryvná růže  
45-75 cm  
růže s jemnou, nenápadnou vůní - svěží, lehký  
charakter  
Wilhelm Kordes III.



**Kent Cover®**

bílá - půdopokryvná růže  
50-80 cm  
jemně, nenápadně vonící růže - jemně muškátový  
charakter  
L. Pernille Olesen, Mogens Nyegaard Olesen



**Kessi**

karmín-růžová - půdopokryvná růže  
100-160 cm  
slabě, ale rozpoznatelně vonící růže - popis vůně není k  
dispozici  
Gebrüder Schultheis; Henry Bennett



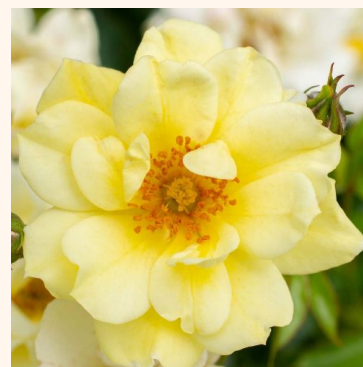
**Knirps®**

tmavě-růžová - půdopokryvná růže  
25-45 cm  
růže s velmi slabou, sotva cititelnou vůní - diskrétní,  
neutrální charakter  
Wilhelm Kordes IV; Tim -Hermann Kordes; Margarita  
Kordes



**Larissa®**

růžová - půdopokryvná růže  
55-90 cm  
velmi slabě, téměř necititelně vonící růže - popis vůně  
není k dispozici  
Tim -Hermann Kordes



**Lemon Drift®**

žlutá - půdopokryvná růže  
30-60 cm  
růže s velmi slabou, sotva cititelnou vůní - klasický  
růžový charakter  
Alain A. Meilland



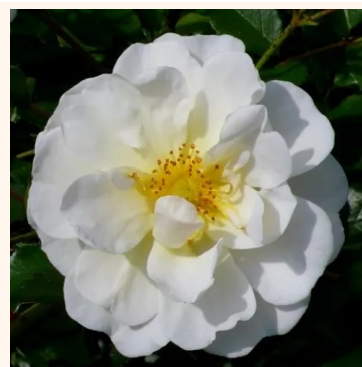
**Limesfeuer™**

purpurovo-červená - půdopokryvná růže  
30-55 cm  
růže s velmi slabou, sotva znatelnou vůní - popis vůně  
není k dispozici  
Colin A. Pearce



**Limesglut™**

karminová - půdopokryvná růže  
30-55 cm  
jemně, nenápadně vonící růže - diskretní, nasládlá  
vůně  
Colin A. Pearce



**Magic Blanket**

bílá - půdopokryvná růže  
55-90 cm  
středně silná, dobře cítitelná vůně růže - jemně sladká  
vůně  
Hans Jürgen Evers



**Magic Meillandecor**

magenta-růžová - půdopokryvná růže  
45-80 cm  
jemně, nenápadně vonící růže - příjemně nasládlá,  
květinová  
Alain Meilland



**Mauve™**

bordó - půdopokryvná růže  
25-45 cm  
jemně, nenápadně vonící růže - jemný, hedvábný  
charakter  
Biljana Bozanić Tanjga



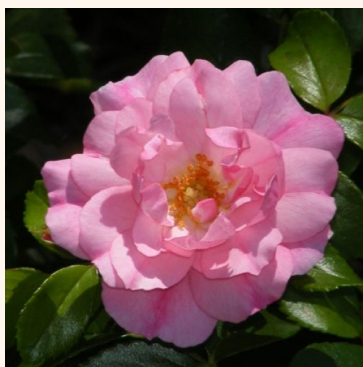
**Medeo®**

bílá - půdopokryvná růže  
40-60 cm  
růže bez vůně - bez cítitelné vůně  
Wilhelm Kordes



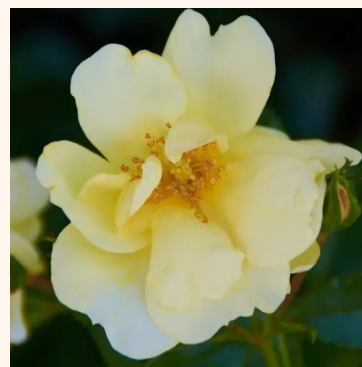
**Nadia® Meillandecor®**

žlutá - půdopokryvná růže  
40-70 cm  
velmi slabě, sotva cítitelně vonící růže - diskretní, na  
pozadí přetrvávající charakter  
Alain Antoine Meilland



**Noamel**

růžová - půdopokryvná růže  
60-100 cm  
velmi slabě vonná, sotva cítitelná růže - jemný,  
diskretní charakter  
Werner Noack



**Noasun**

žlutá - půdopokryvná růže  
60-100 cm  
středně intenzivní, příjemná, nenápadná vůně růže -  
jemný, harmonický charakter  
Werner Noack



**Noatraum**

tmavě růžová - půdopokryvná růže  
40-80 cm  
velmi slabě vonící, sotva cítitelná růže - popis vůně není  
k dispozici  
Werner Noack



**Nozomi™**

světle-růžová - půdopokryvná růže  
35-65 cm  
velmi slabá, sotva cítitelná vůně růže - popis vůně není  
k dispozici  
Tōru Onodera



**Palmengarten Frankfurt®**

růžová - půdopokryvná růže  
50-90 cm  
jemně, nenápadně vonící růže - klasický, růžový  
charakter  
Reimer Kordes



**Peach Drift®**

meruňková - půdopokryvná růže  
30-55 cm  
velmi slabě, sotva cítitelně vonící růže - lehce sladká  
Alain Meilland



**Pimprenelle™**

žlutá - půdopokryvná růže  
55-95 cm  
bezvonná růže - bez cítitelné vůně  
Georges Delbard



**Pink Drift®**

růžová - půdopokryvná růže  
25-45 cm  
velmi slabě, sotva cítitelně vonící růže - jemně nasládlý  
charakter  
Jacques Mouchotte



**Pink Ricco Amorina**

růžová - půdopokryvná růže  
30-55 cm  
růže s jemnou, nenápadnou vůní - příjemně nasládlá  
vůně  
De Ruiter Innovations B.V.



**Purple Rain®**

purpurová-lilová - půdopokryvná růže  
40-65 cm  
bezvonná růže - bez cítitelné vůně  
Tim -Hermann Kordes



**Red Drift®**

červená - půdopokryvná růže  
30-50 cm  
velmi slabě, sotva cítitelně vonící růže - růžový  
charakter  
Alain Meilland



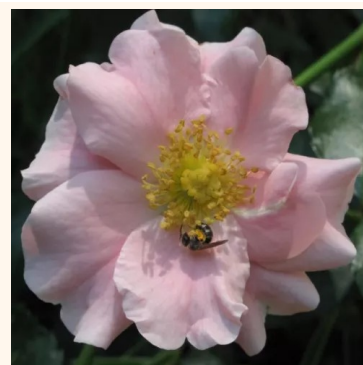
**Red Ribbons**

červená - půdopokryvná růže  
45-75 cm  
růže bez vůně - bez výrazné vůně  
Wilhelm Kordes III.



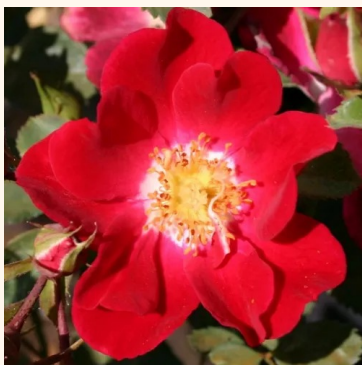
**Rift™**

oranžová-broskvová - půdopokryvná růže  
30-55 cm  
růže s velmi slabou, sotva postřehnutelnou vůní - popis  
vůně není k dispozici  
Mogens Nyegaard Olesen



**Satin Haze®**

růžová - půdopokryvná růže  
40-70 cm  
velmi slabě vonící, sotva cítitelná růže - popis vůně není  
k dispozici  
Christian Evers



**Sommerabend®**

tmavě-červená - půdopokryvná růže  
25-45 cm  
velmi slabě vonící, sotva cítitelná růže - jemný, měkký  
charakter  
Wilhelm Kordes



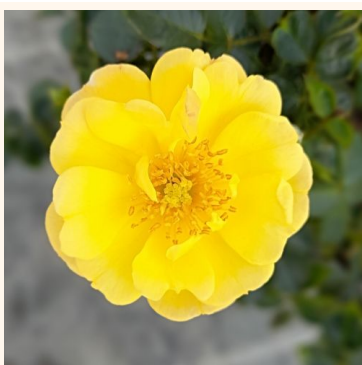
**Sommerwind®**

růžová - půdopokryvná růže  
55-85 cm  
jemně, nenápadně vonná růže - lehká, diskretní vůně  
Reimer Kordes



**Sunny Rose®**

žlutá - půdopokryvná růže  
30-45 cm  
růže s velmi slabou, sotva cítitelnou vůní - popis vůně  
není k dispozici  
Wilhelm Kordes III.



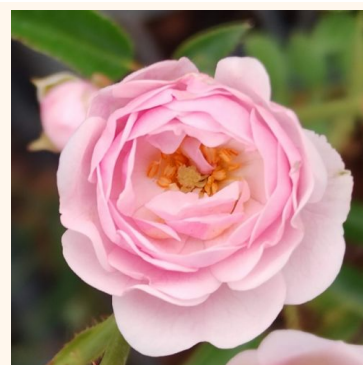
**Sunshine Happy Trails®**

žlutá - půdopokryvná růže  
25-45 cm  
středně intenzivní, dobře znatelná růžová vůně -  
příjemná, růžová  
Christian Bédard



**Tango Showground**

oranžová - půdopokryvná růže  
45-75 cm  
velmi slabě vonící růže - popis vůně není k dispozici  
Christopher Hugh Warner



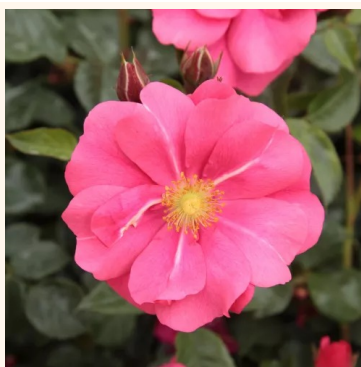
**The Fairy**

světle-růžová - půdopokryvná růže  
60-100 cm  
růže s velmi slabou, sotva cítitelnou vůní - svěží,  
jablčný charakter  
Ann Bentall



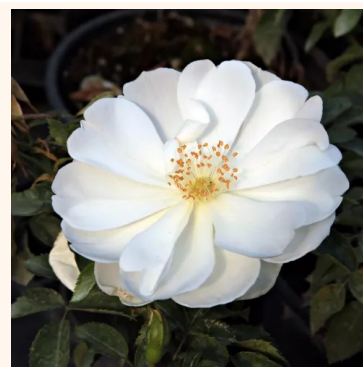
**Topolina®**

růžová - půdopokryvná růže  
30-55 cm  
růže bez vůně - bez cititelného aroma  
Tim -Hermann Kordes



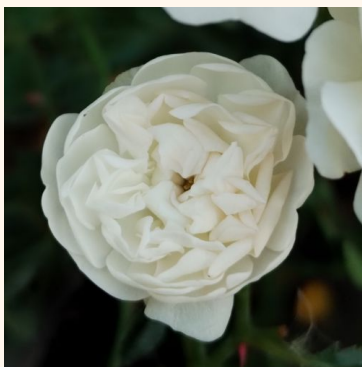
**Vanity**

růžová - půdopokryvná růže  
150-250 cm  
středně intenzivní, dobře cititelná vůně růže - sladká  
vůně  
Joseph Hardwick Pemberton



**White Flower Carpet**

bílá - půdopokryvná růže  
50-80 cm  
velmi slabá, sotva cititelná vůně růže - čistý, růžový  
charakter  
Werner Noack



**Xavier Beulin**

bílá - půdopokryvná růže  
45-85 cm  
velmi slabá, sotva cititelná vůně růže - osvěžující,  
nasládlý charakter  
Jérôme Rateau



**Zemplén**

světle-růžová - půdopokryvná růže  
60-95 cm  
velmi slabá, sotva cititelná vůně - medová vůně  
Márk Gergely

# Odborné doplnění k zahradním růžím

Úspěch zahradních růží v České republice určují především poměrně chladné klima s kontinentálním charakterem, zimní odolnost v zónách USDA 6b-8b, střídání zimních mrazů a oblev, rozložení srážek (jarní-podzimní srážky, letní sklon k suchu) a rozmanité půdní podmínky. Stejná odrůda se může v Praze, v Moravské pánvi nebo v severnějších, chladnějších oblastech chovat odlišně: to, co je v jedné zahradě bujné a zdravé, může být v jiné náchylnější k namrzání nebo padlí. Za těchto podmínek je velkou výhodou, pokud pravokorenné růžové keře dlouhodobě poskytují dobře regenerující, stabilní základ a kontejnerované rostliny určené do rodinných zahrad se snadno přizpůsobí místním podmínkám.

## 1) Časové okno výsadby - délka sezóny v českých zahradách

Kvůli mírně chladné zimě a chladnému jaru začíná růžová sezóna pomaleji, na podzim se však často prodlužuje. To znamená, že při výsadbě i volbě odrůd je vhodné počítat s kratšími, ale spolehlivými obdobími kvetení a usilovat o jisté, předvídatelné ujetí.

## 2) Mikroklima a vítr - rozdíl mezi chráněnými a exponovanými částmi zahrady

Kvůli reliéfu, budovám a živým plotům může být i na jednom pozemku část chladnější a více vystavená větru a naopak část vyloženejší teplá a chráněná. Vysušující vítr a zimní průvan mohou zvyšovat riziko namrzání a vysychání, proto je výhodné volit stanoviště růží s ohledem na tyto faktory a s jednoduchým, přehledným uspořádáním zahrady.

## 3) Srážky a mráz-obleva - zátěž kořenové zóny

Střídání konců zimy a časných jarních oblev se srážkovými obdobími může občas způsobovat stojatou vodu, následovanou rychlým vysycháním. To je pro kořenovou zónu zvláště náročné, proto je vhodné stanoviště, kde se voda dlouhodobě nedeří, ale zároveň nedochází k extrémnímu vysychání.

## 4) Typy půd - specifika těžších a lehčích hlinitých půd

V České republice jsou časté těžší jílovitohlinité půdy, místy se střídají s mírně okyselujícími písčitymi vrstvami. Tyto půdy se na jaře hůře prohřívají, v létě však mohou silně praskat. Znalost těchto vlastností pomáhá zvolit pro růže vyrovnanější a dlouhodobě stabilnější prostředí.

## 5) Letní tepelný stres - teplejší městské zahrady, chladnější venkovské polohy

V městském prostředí dostávají růže více tepelné zátěže kvůli zpevněným plochám a stěnám budov, zatímco ve výše položených venkovských zahradách může být i léto chladnější a větrnější. To ovlivňuje rytmus kvetení a zátěž olistění, proto je vhodné usilovat o vyhnutí se příliš horkým i příliš průvanovým místům.

## 6) Vlhkost a listové choroby - vliv srážkově bohatších období

V chladných a deštivých obdobích na jaře a na začátku léta roste riziko padlí a černé skvrnitosti. Při výběru místa je důležité, aby růže nestály trvale ve vlhkém, bezvětrném koutě, ale na stanovišti, kde olistění rychleji osychá a kde lze rostlinu udržovat vzdušněji.

## 7) Zimní vysychání a sněhová pokrývka - typ zimy

V některých letech chrání keře souvislá sněhová pokrývka, jindy převládá holý, větrný a suchý chlad. Bezesněžné, větrné zimy mohou zvyšovat vysychání výhonů i kořenové zóny, proto je při dlouhodobém plánování výhodné, aby růže nebyly umístěny na nejprůvanějších, vyvýšených místech.

## 8) Městské-venkovské rozdíly - odlišné rizikové prostředí

Ve velkých městech (Praha, Brno) představují větší zátěž suchý vzduch, přehřáté povrchy a omezená půdní plocha, na venkově jsou výzvou spíše vítr a síla zimy. V obou prostředích je užitečné, pokud se růže dají udržovat stabilně a jednoduše a dobře snášejí menší klimatické výkyvy.

V průměrně velkých soukromých zahradách okolo rodinných domů se pravokořenné kontejnerované růže pharmaROSA® ORIGINAL o objemu 2 litry ideálně hodí do předzahrádek, okrasných zahrad kolem domu, menších záhonů i lemů. Dobře se uplatní pro vytváření přehledných růžových skupin o 1-5 keřích, které se v klasické české předzahrádce nebo v růžovém pásu vedle kuchyňské zahrady snadno udržují a poskytují upravený, dlouho kvetoucí vzhled bez složitých zahradnických řešení.

Při vhodné základní péči přizpůsobené místním podmínkám mohou pravokořenné růžové keře v různých zahradách České republiky dlouhodobě, spolehlivě a předvídatelně zdobit.

